

## INFORMATION PRESSE

# NOUVEAU SYSTÈME DE SURFACES ACTIVES

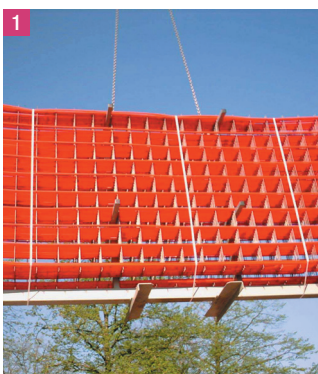
## REHAU ACTIV+ LA DALLE ACTIVE POUR LE TERTIAIRE



L'évolution des modes constructifs et la réglementation thermique ont amené REHAU à développer un système de chauffage et rafraîchissement innovant : la dalle active. Déjà très répandu Outre-Rhin et dans le Nord de l'Europe, ce nouveau système présente à la fois des avantages pour la mise en œuvre et la tempérisation des bâtiments dans le domaine du tertiaire.

Le principe de la dalle active repose sur l'utilisation de la masse des structures en béton des bâtiments.

Le système de dalle active REHAU est une variante confortable et écologique de la climatisation des bureaux et des bâtiments administratifs modernes.



1

### Le principe de la dalle active

La dalle active repose sur l'utilisation de la masse des structures en béton des bâtiments utilisée comme réservoir de chaleur ou de fraîcheur.

Elle permet à la fois de chauffer ou de rafraîchir avec des niveaux de températures peu élevés pour réduire la consommation énergétique. Les productions de froid ainsi que les installations de climatisations peuvent donc être réduites par rapport à un bâtiment sans dalle active.

En mode chauffage, la dalle active ne peut être considérée que comme un chauffage de base, un système d'appoint est indispensable.

### Une vision rapide des avantages

#### pour l'utilisateur final:

- coûts de fonctionnement réduits
- niveau de confort élevé
- système écologique

#### pour l'installateur:

- flexibilité du système
- simplicité de mise en œuvre (par exemple, des plaques signalétiques marquent les modules de dalle active et indiquent leur positionnement précis sur le chantier) ...



2

### Les modules de dalle active REHAU 1

Consistant à livrer et poser sur chantier des modules préfabriqués où le tube est déjà fixé sur des treillis standards ou spécifiques selon les exigences de participation ou non du support à la résistance de l'ouvrage.

Les modules peuvent être couplés entre eux sur chantier pour obtenir un circuit d'une surface plus importante avant d'être raccordés à une boucle de Tichelmann ou à un collecteur.

### La dalle active REHAU en pose in situ 2

Consistant à poser le tube et à le ligaturer directement sur le ferrailage existant de la dalle. Cette mise en œuvre est généralement effectuée sur des surfaces moins importantes que celles couvertes à l'aide des modules préfabriqués.

Les circuits peuvent être raccordés à un collecteur, ou à une alimentation en boucle de Tichelmann noyée dans la dalle.

Les raccordements sont réalisés à l'aide de raccords à sertir.