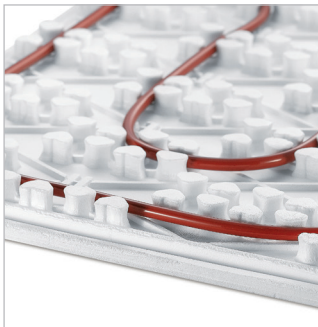


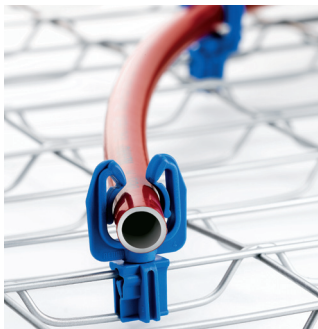
INFORMATION PRESSE

REHAU LEADER DU PLANCHER CHAUFFANT/RAFRAÎCHISSANT DES SYSTÈMES COMPLETS POUR ÉQUIPER LE BÂTIMENT



Les énergies au service de l'environnement

L'inflation du coût des énergies ainsi que la préoccupation grandissante du respect de notre environnement favorisent l'amélioration des performances des systèmes de chauffage et de rafraîchissement tant pour une installation neuve que pour sa modernisation.



Le Plancher Chauffant Rafraîchissant Basse Température : confort, économie et esthétique

L'un des postes les plus importants d'un ménage est le chauffage. C'est pourquoi il est primordial d'intégrer à toute construction un système économe en énergie. Utilisant des faibles températures départ (environ 35°C), le plancher chauffant REHAU permet la diffusion d'une chaleur homogène dans toute la pièce, autorisant même l'abaissement de température de 2°C par rapport aux systèmes traditionnels pour un même confort, ce qui entraîne une économie d'énergie de l'ordre de 6 %.

REHAU a développé le système complet de plancher chauffant à basse température pour répondre non seulement à cette première contrainte économique, mais également esthétique et thermique. De par son mode de transmission, le rayonnement, le système PCBT offre une chaleur douce, silencieuse et sans mouvement d'air sur toute la surface des pièces, évitant tout brassage de poussière avec une température de sol n'excédant pas 28°C. La technologie du plancher chauffant rafraîchissant réversible permet soit de chauffer soit de rafraîchir en fonction des saisons.

Gagnez en fiabilité

Solution la plus robuste, le plancher chauffant sur treillis métallique double participe à l'armature de la dalle et autorise un enrobage maximal du tube, pour une meilleure émission thermique. Grâce à ses performances, cette solution peut répondre également à des installations dans le domaine industriel.

Gagnez en hauteur

RENOVIA : la plaque à plots la plus mince de sa catégorie, en fait une plaque appréciée par la profession, pour sa simplicité de mise en œuvre et sa hauteur de réservation minimale de 60 mm.

Gagnez en temps

Dernière née de l'innovation REHAU, la solution plancher sec c'est une mise en service immédiate, sans séchage de dalle béton, dans des locaux pouvant être habités. Sa légèreté et sa faible hauteur de réservation sont autant d'atouts appréciés en neuf comme en rénovation.